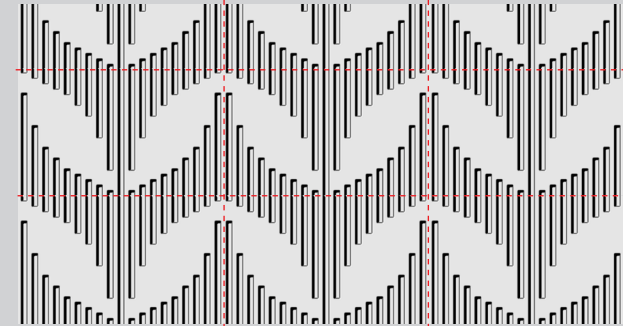




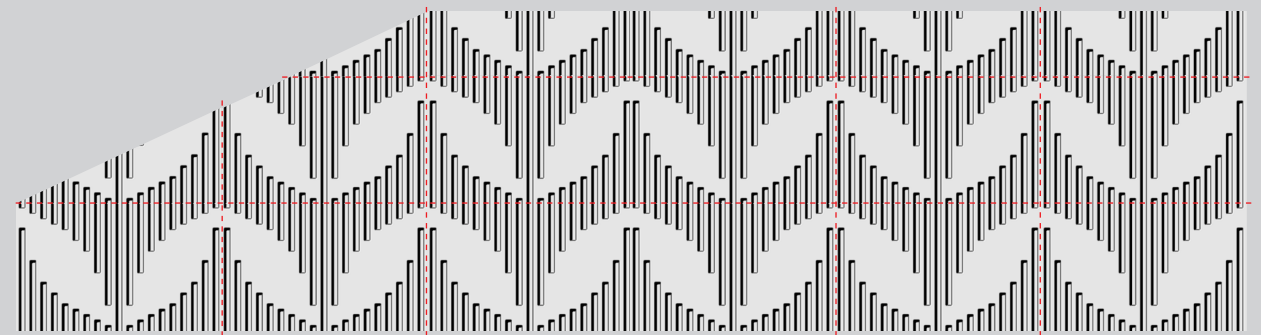
FLORES[®]

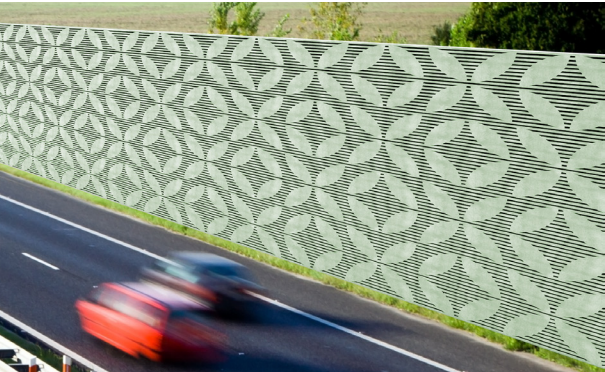
noise barriers _ protihlukové stěny _ Lärmschutzwände _ ekrany akustyczne

EXAMPLES OF ASSIGNING MODULAR WALLS ON SIZE 7500 X 3000 _ PŘÍKLADY OSAZENÍ MODULÁRNÍ STĚNY O VELIKOSTI 7500 X 3000
BEISPIELE FÜR ZUORDNUNG MODULAR WALLS ON SIZE 7500 X 3000 _ PRZYKŁADY PRZYPISYWANIE MODULAR ŚCIAN OD WIELKOŚCI 7500 X 3000

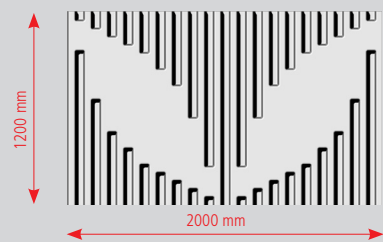


EXAMPLES OF ASSIGNING MODULAR WALLS FIELD _ PŘÍKLADY OSAZENÍ MODULÁRNÍ STĚNY V TERÉNU
BEISPIELE FÜR ZUORDNUNG MODULAR WALLS FELD _ PRZYKŁADY PRZYPISYWANIA MODULAR ŚCIAN DZIEDZINIE

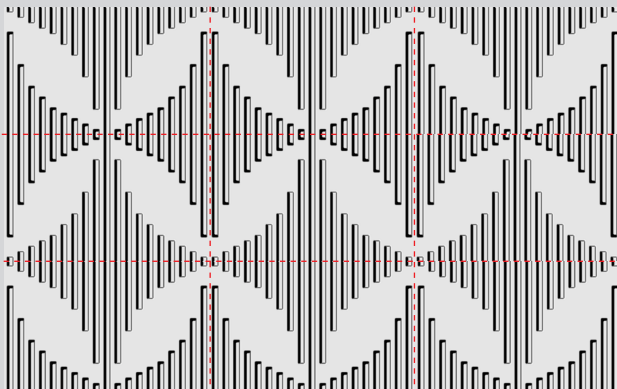
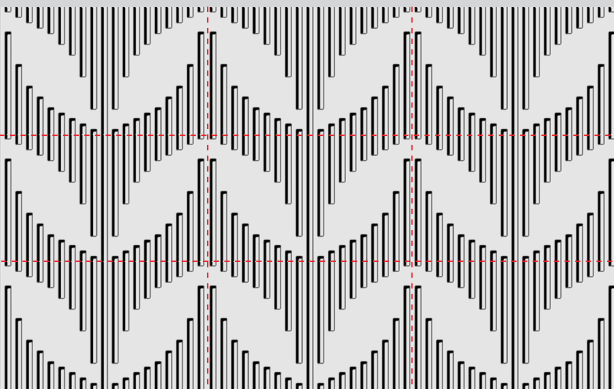




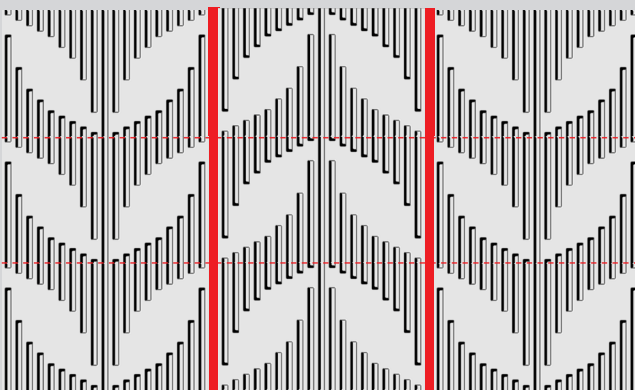
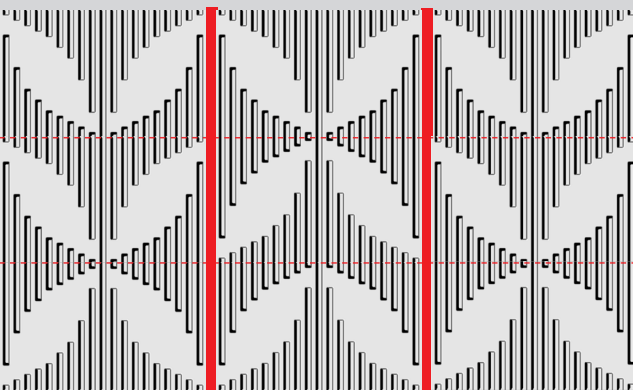
FLORES



VARIANTS OF THE MODULAR SYSTEM WITHOUT COLUMN _ VARIANTY MODULÁRNÍHO SYTÉMU BEZ SLOUPKU
VARIANTEN DES MODULAREN SYSTEMS OHNE SÄULE _ WARIANTY SYSTEMU MODUŁOWEGO BEZ KOLUMNY



VARIANTS OF THE MODULAR SYSTEM WITH COLUMNS _ VARIANTY MODULÁRNÍHO SYTÉMU SE SLOUPKEM
VARIANTEN DES MODULAREN SYSTEMS MIT SÄULEN _ WARIANTY MODUŁOWEGO SYSTEMU Z KOLUMNAMI

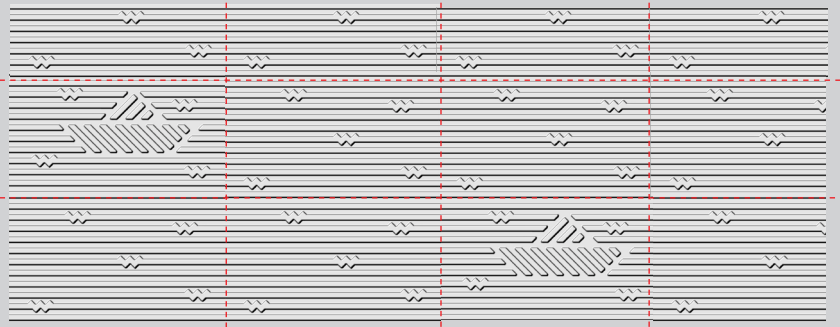




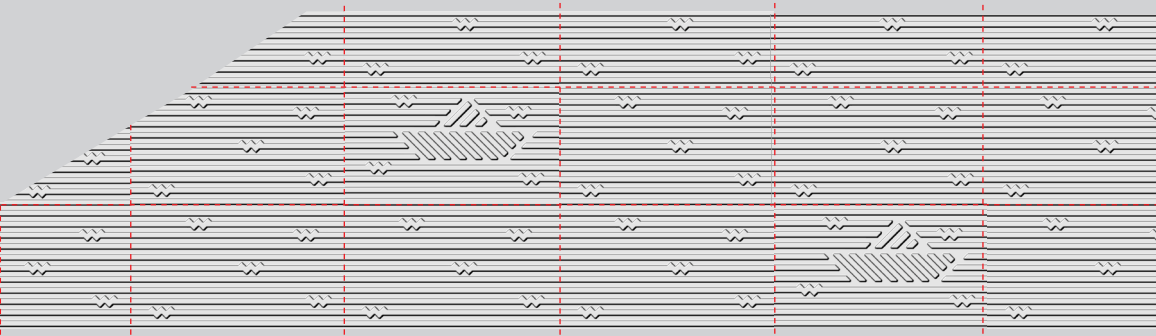
NAVIS[®]

noise barriers _ protihlukové stěny _ Lärmschutzwände _ ekrany akustyczne

EXAMPLES OF ASSIGNING MODULAR WALLS ON SIZE 7500 X 3000 _ PŘÍKLADY OSAZENÍ MODULÁRNÍ STĚNY O VELIKOSTI 7500 X 3000
BEISPIELE FÜR ZUORDNUNG MODULAR WALLS ON SIZE 7500 X 3000 _ PRZYKŁADY PRZYPISYWANIE MODULAR ŚCIAN OD WIELKOŚCI 7500 X 3000

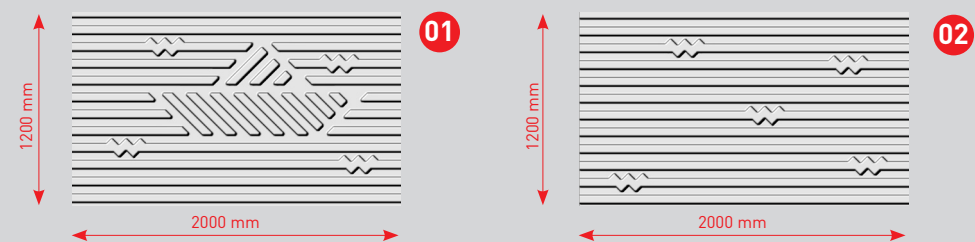


EXAMPLES OF ASSIGNING MODULAR WALLS FIELD _ PŘÍKLADY OSAZENÍ MODULÁRNÍ STĚNY V TERÉNU
BEISPIELE FÜR ZUORDNUNG MODULAR WALLS FELD _ PRZYKŁADY PRZYPISYWANIA MODULAR ŚCIAN DZIEDZINIE

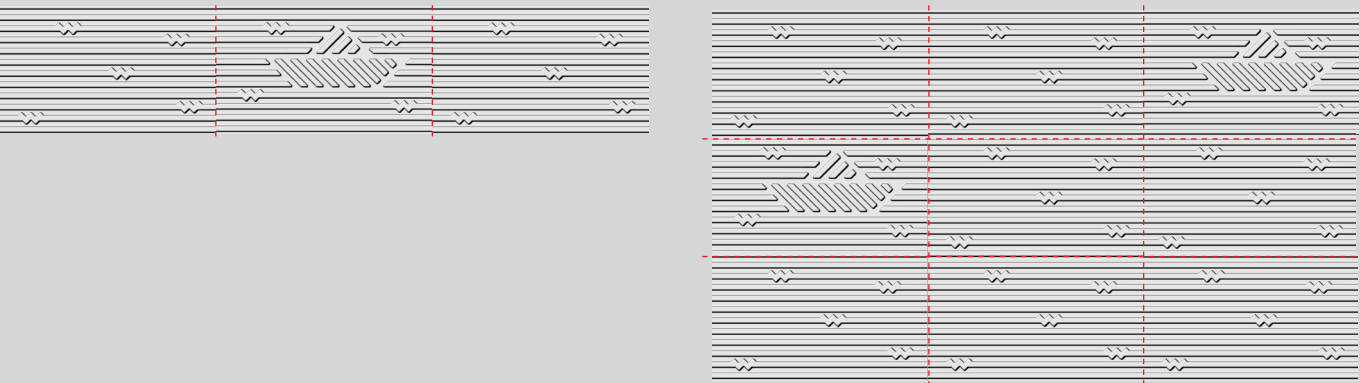




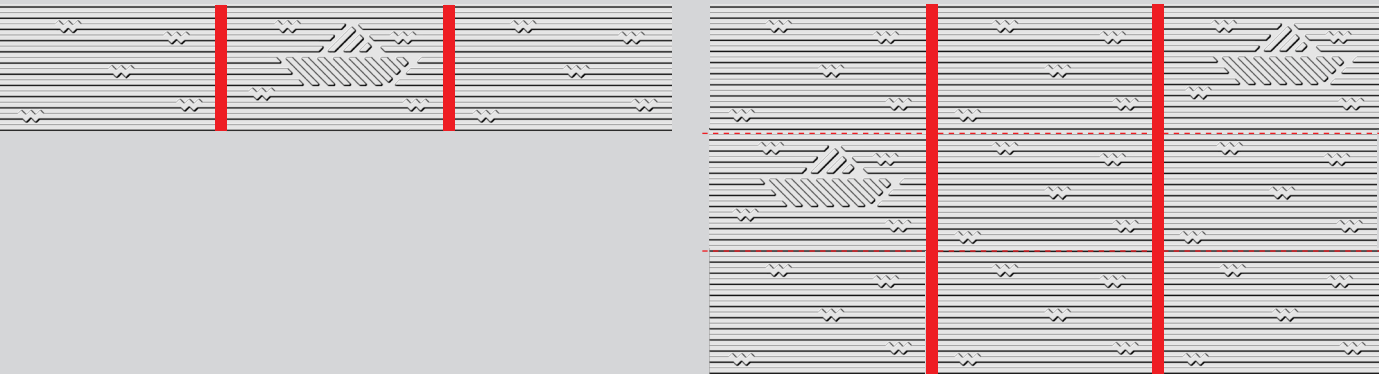
NAVIS

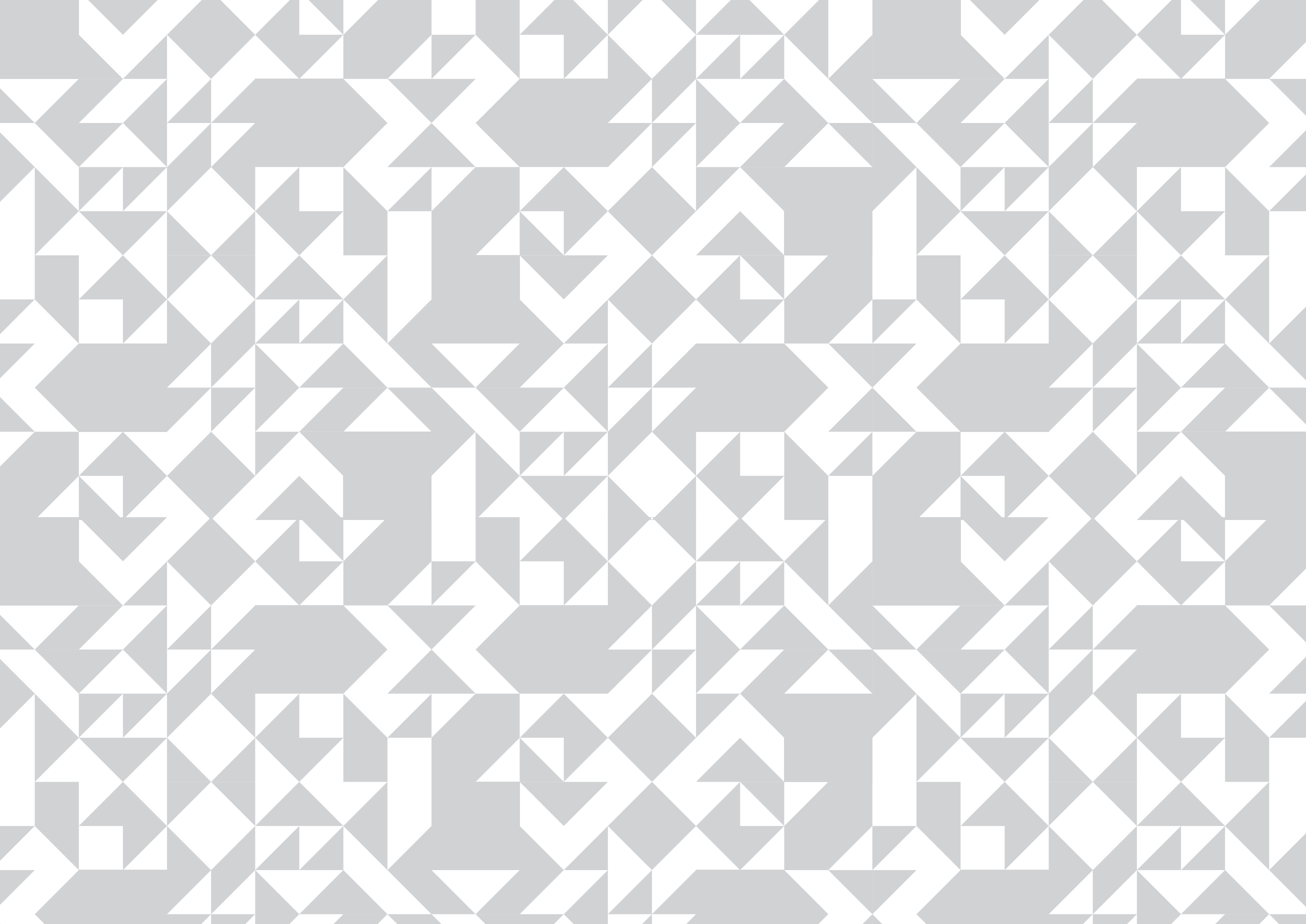


VARIANTS OF THE MODULAR SYSTEM WITHOUT COLUMN _ VARIANTY MODULÁRNÍHO SYTÉMU BEZ SLOUPKU
VARIANTEN DES MODULAREN SYSTEMS OHNE SÄULE _ WARIANTY SYSTEMU MODUŁOWEGO BEZ KOLUMNY



VARIANTS OF THE MODULAR SYSTEM WITH COLUMNS _ VARIANTY MODULÁRNÍHO SYTÉMU SE SLOUPKEM
VARIANTEN DES MODULAREN SYSTEMS MIT SÄULEN _ WARIANTY MODUŁOWEGO SYSTEMU Z KOLUMNAMI

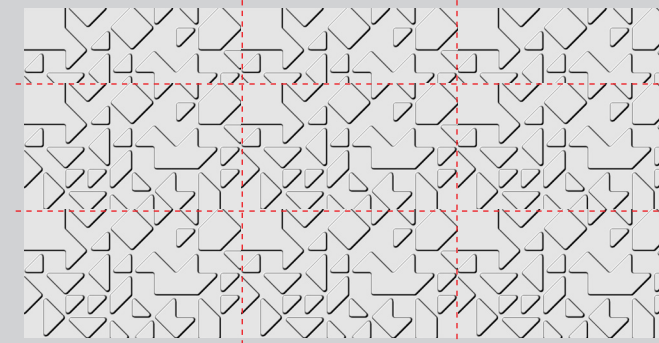




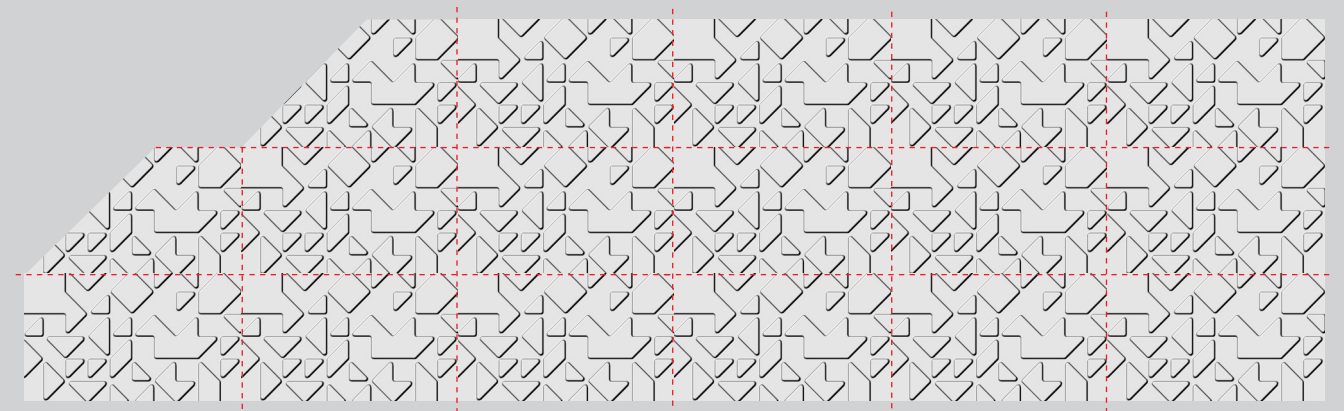
QUADRATA®

noise barriers _ protihlukové stěny _ Lärmschutzwände _ ekrany akustyczne

EXAMPLES OF ASSIGNING MODULAR WALLS ON SIZE 7500 X 3000 _ PŘÍKLADY OSAZENÍ MODULÁRNÍ STĚNY O VELIKOSTI 7500 X 3000
BEISPIELE FÜR ZUORDNUNG MODULAR WALLS ON SIZE 7500 X 3000 _ PRZYKŁADY PRZYPISYWANIE MODULAR ŚCIAN OD WIELKOŚCI 7500 X 3000

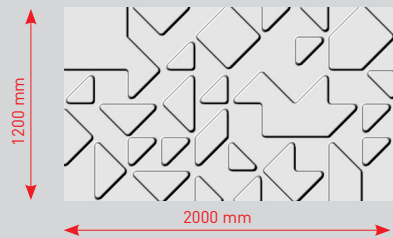


EXAMPLES OF ASSIGNING MODULAR WALLS FIELD _ PŘÍKLADY OSAZENÍ MODULÁRNÍ STĚNY V TERÉNU
BEISPIELE FÜR ZUORDNUNG MODULAR WALLS FELD _ PRZYKŁADY PRZYPISYWANIA MODULAR ŚCIAN DZIEDZINIE

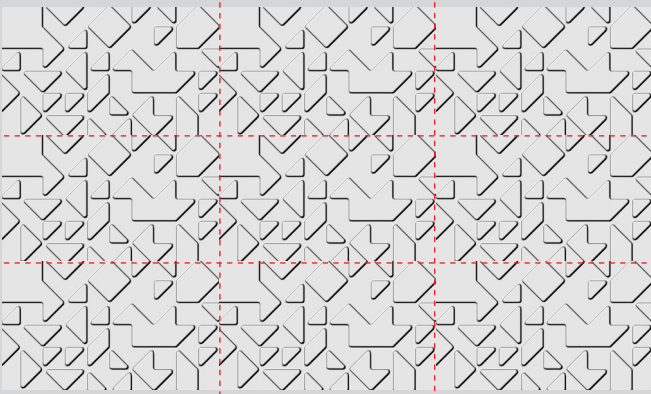




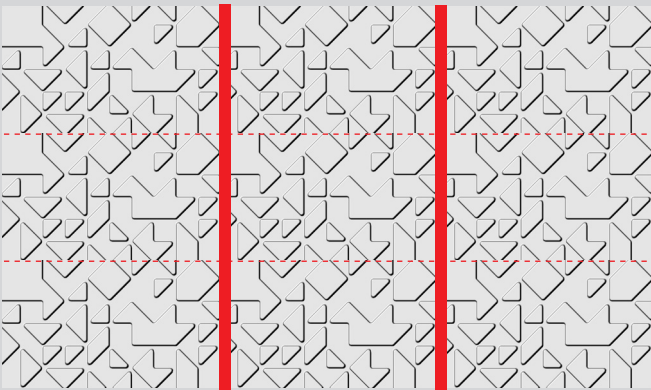
QUADRATA

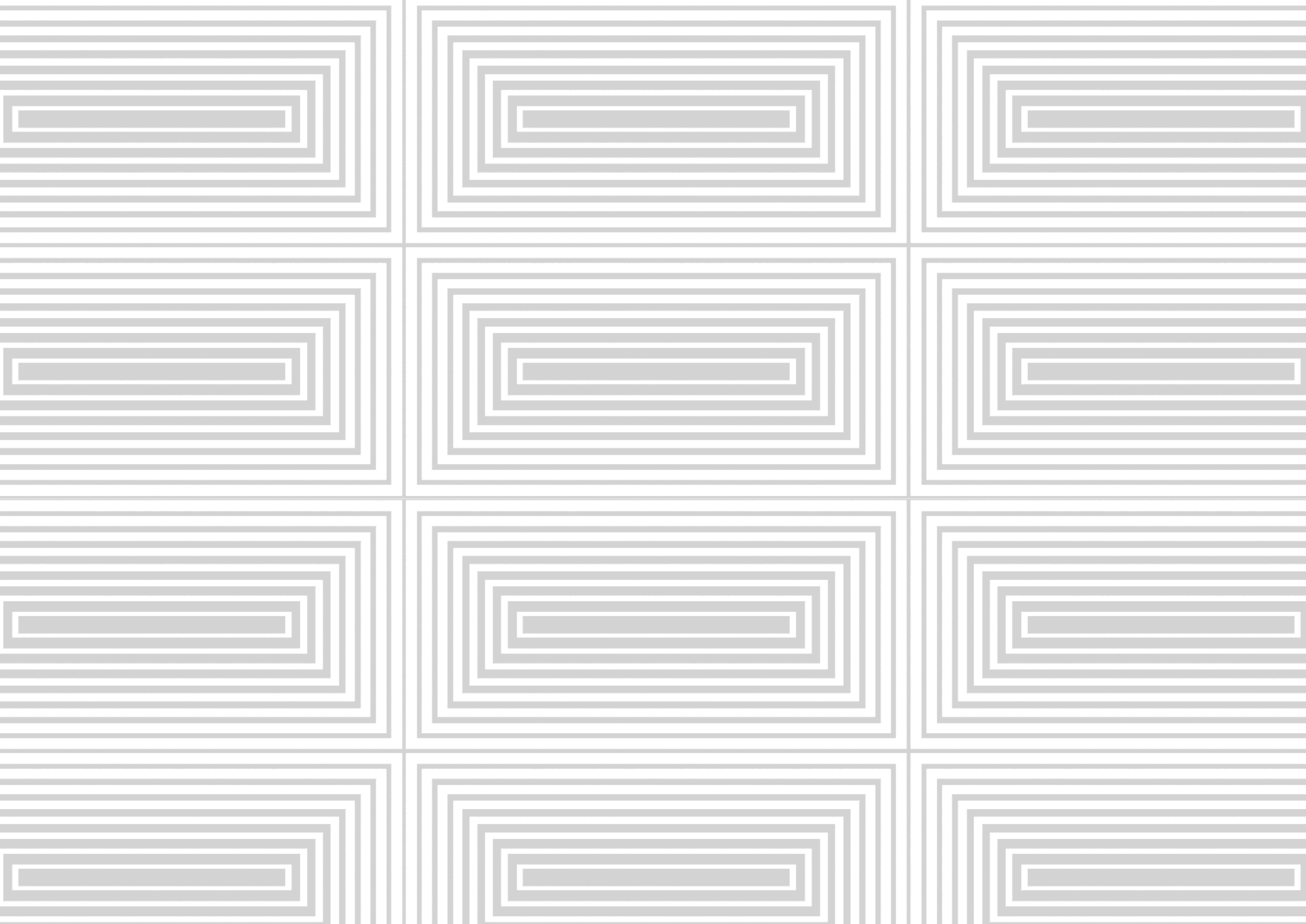


VARIANTS OF THE MODULAR SYSTEM WITHOUT COLUMN _ VARIANTY MODULÁRNÍHO SYTÉMU BEZ SLOUPKU
VARIANTEN DES MODULAREN SYSTEMS OHNE SÄULE _ WARIANTY SYSTEMU MODUŁOWEGO BEZ KOLUMNY



VARIANTS OF THE MODULAR SYSTEM WITH COLUMNS _ VARIANTY MODULÁRNÍHO SYTÉMU SE SLOUPKEM
VARIANTEN DES MODULAREN SYSTEMS MIT SÄULEN _ WARIANTY MODUŁOWEGO SYSTEMU Z KOLUMNAMI

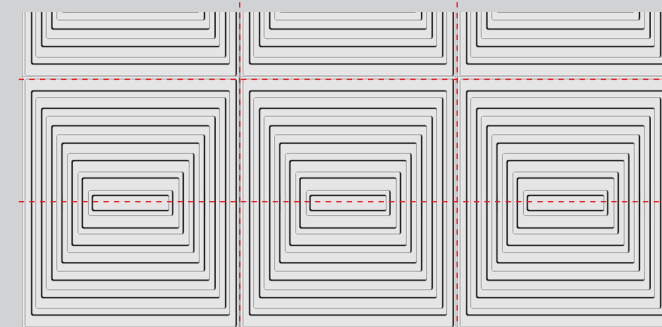




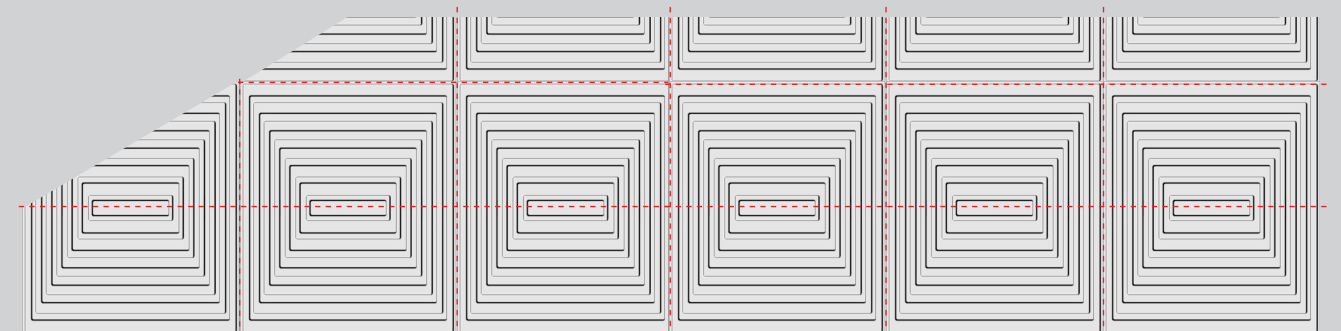
GENUS[®]

noise barriers _ protihlukové stěny _ Lärmschutzwände _ ekrany akustyczne

EXAMPLES OF ASSIGNING MODULAR WALLS ON SIZE 7500 X 3000 _ PŘÍKLADY OSAZENÍ MODULÁRNÍ STĚNY O VELIKOSTI 7500 X 3000
BEISPIELE FÜR ZUORDNUNG MODULAR WALLS ON SIZE 7500 X 3000 _ PRZYKŁADY PRZYPISYWANIE MODULAR ŚCIAN OD WIELKOŚCI 7500 X 3000

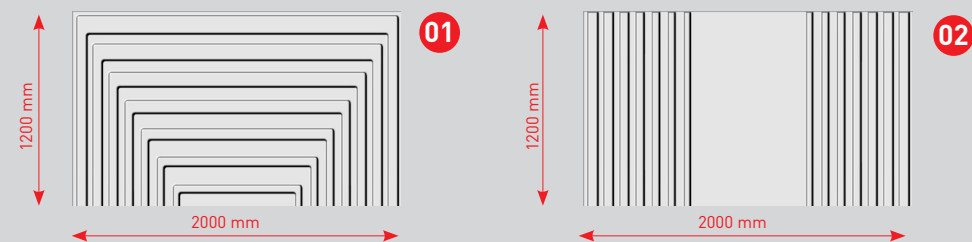


EXAMPLES OF ASSIGNING MODULAR WALLS FIELD _ PŘÍKLADY OSAZENÍ MODULÁRNÍ STĚNY V TERÉNU
BEISPIELE FÜR ZUORDNUNG MODULAR WALLS FELD _ PRZYKŁADY PRZYPISYWANIA MODULAR ŚCIAN DZIEDZINIE

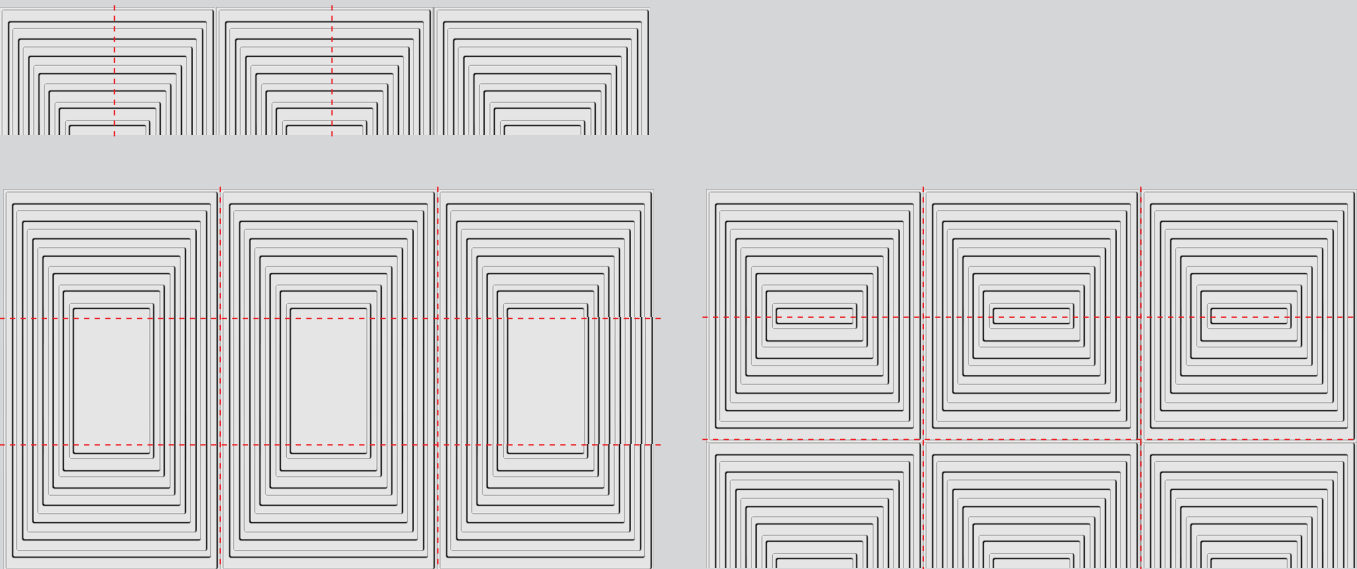




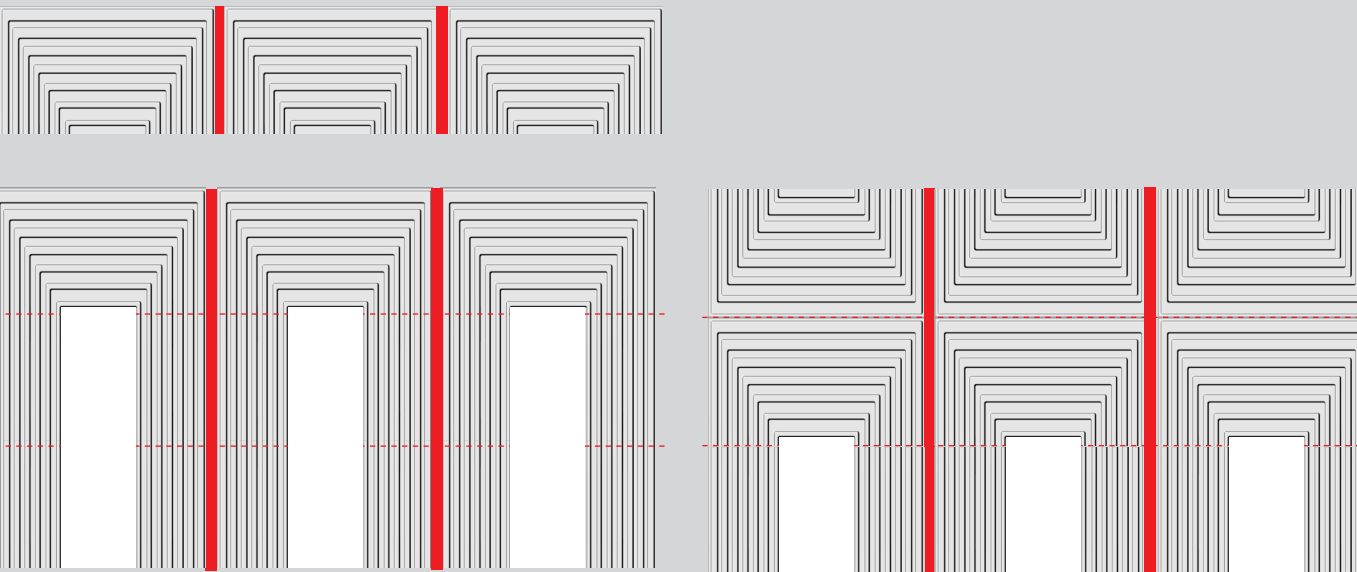
GENUS

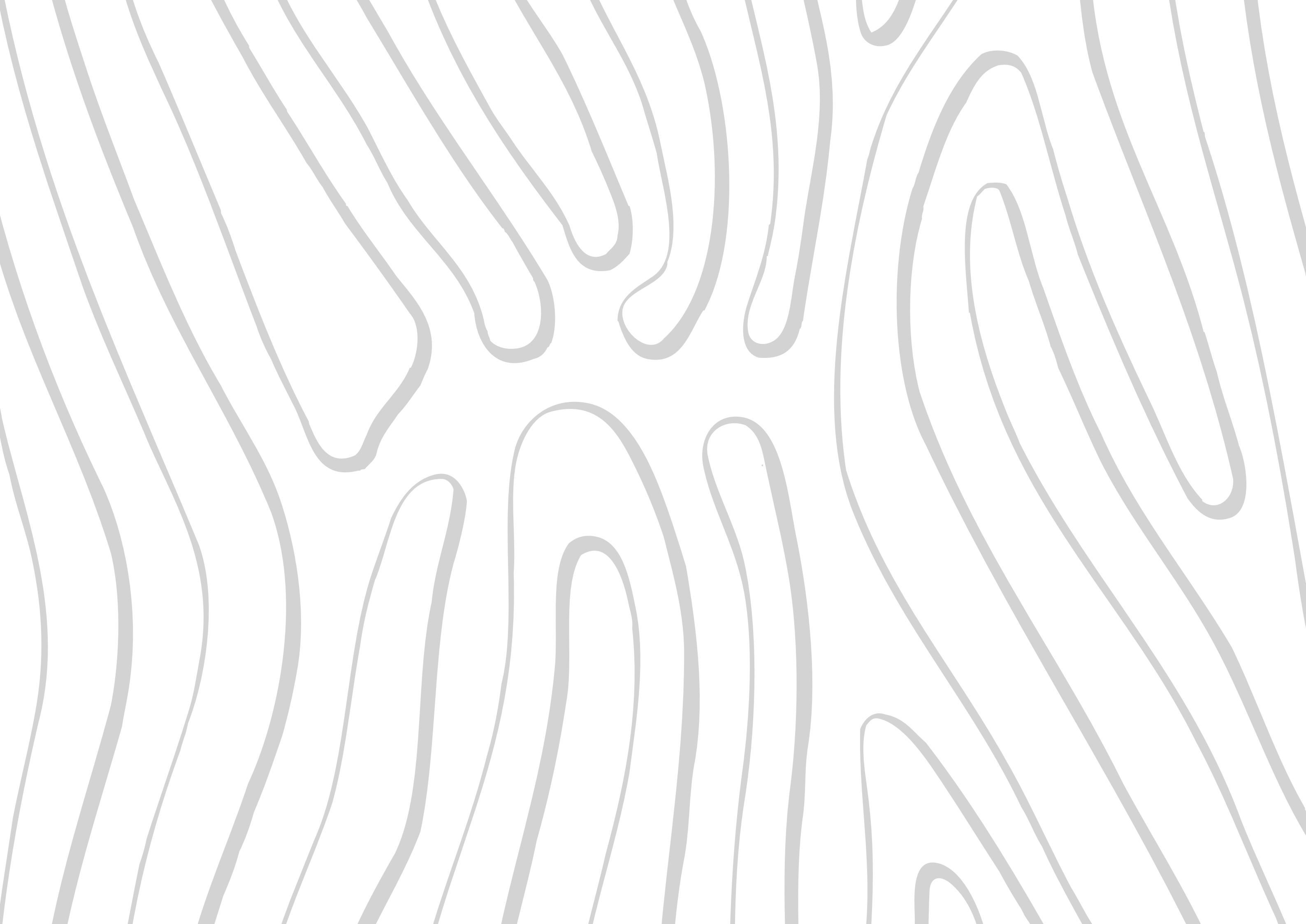


VARIANTS OF THE MODULAR SYSTEM WITHOUT COLUMN _ VARIANTY MODULÁRNÍHO SYTÉMU BEZ SLOUPKU
VARIANTEN DES MODULAREN SYSTEMS OHNE SÄULE _ WARIANTY SYSTEMU MODUŁOWEGO BEZ KOLUMNY



VARIANTS OF THE MODULAR SYSTEM WITH COLUMNS _ VARIANTY MODULÁRNÍHO SYTÉMU SE SLOUPKEM
VARIANTEN DES MODULAREN SYSTEMS MIT SÄULEN _ WARIANTY MODUŁOWEGO SYSTEMU Z KOLUMNAMI

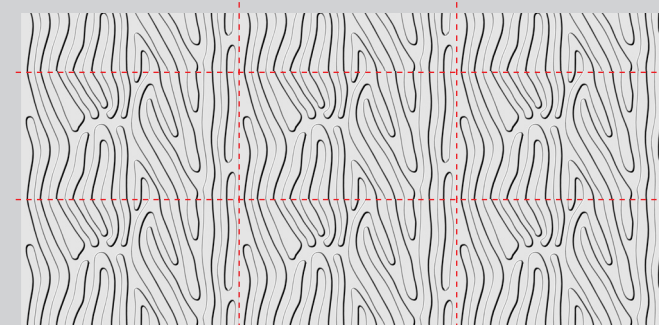




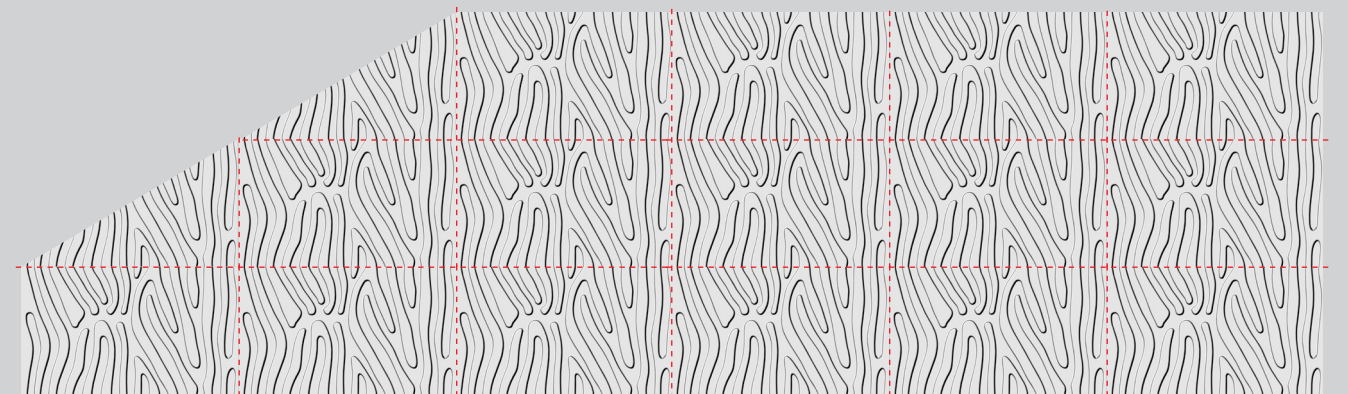
VITAE[®]

noise barriers _ protihlukové stěny _ Lärmschutzwände _ ekrany akustyczne

EXAMPLES OF ASSIGNING MODULAR WALLS ON SIZE 7500 X 3000 _ PŘÍKLADY OSAZENÍ MODULÁRNÍ STĚNY O VELIKOSTI 7500 X 3000
BEISPIELE FÜR ZUORDNUNG MODULAR WALLS ON SIZE 7500 X 3000 _ PRZYKŁADY PRZYPISYWANIE MODULAR ŚCIAN OD WIELKOŚCI 7500 X 3000

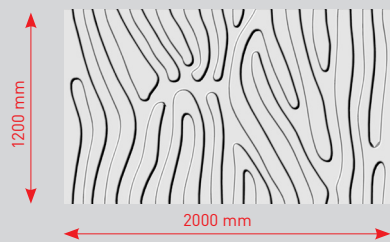


EXAMPLES OF ASSIGNING MODULAR WALLS FIELD _ PŘÍKLADY OSAZENÍ MODULÁRNÍ STĚNY V TERÉNU
BEISPIELE FÜR ZUORDNUNG MODULAR WALLS FELD _ PRZYKŁADY PRZYPISYWANIA MODULAR ŚCIAN DZIEDZINIE

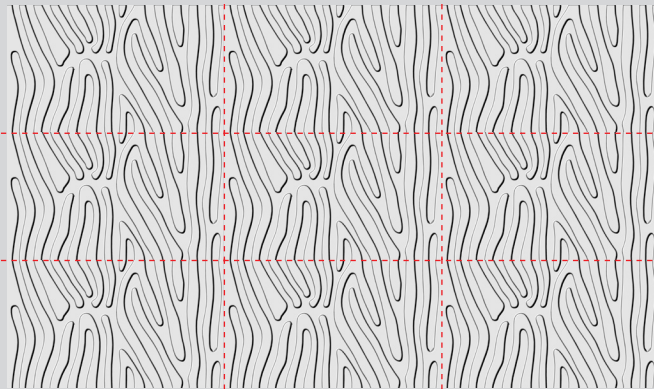




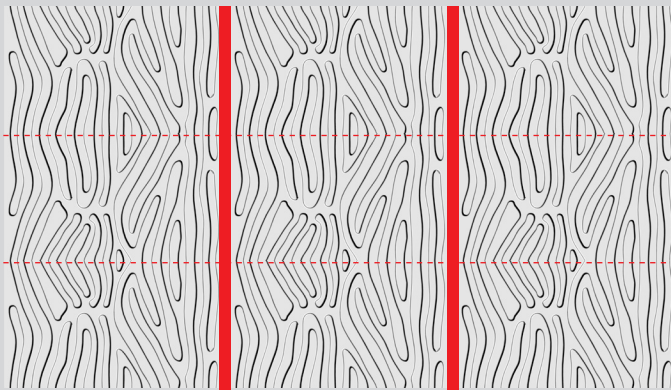
VITAE

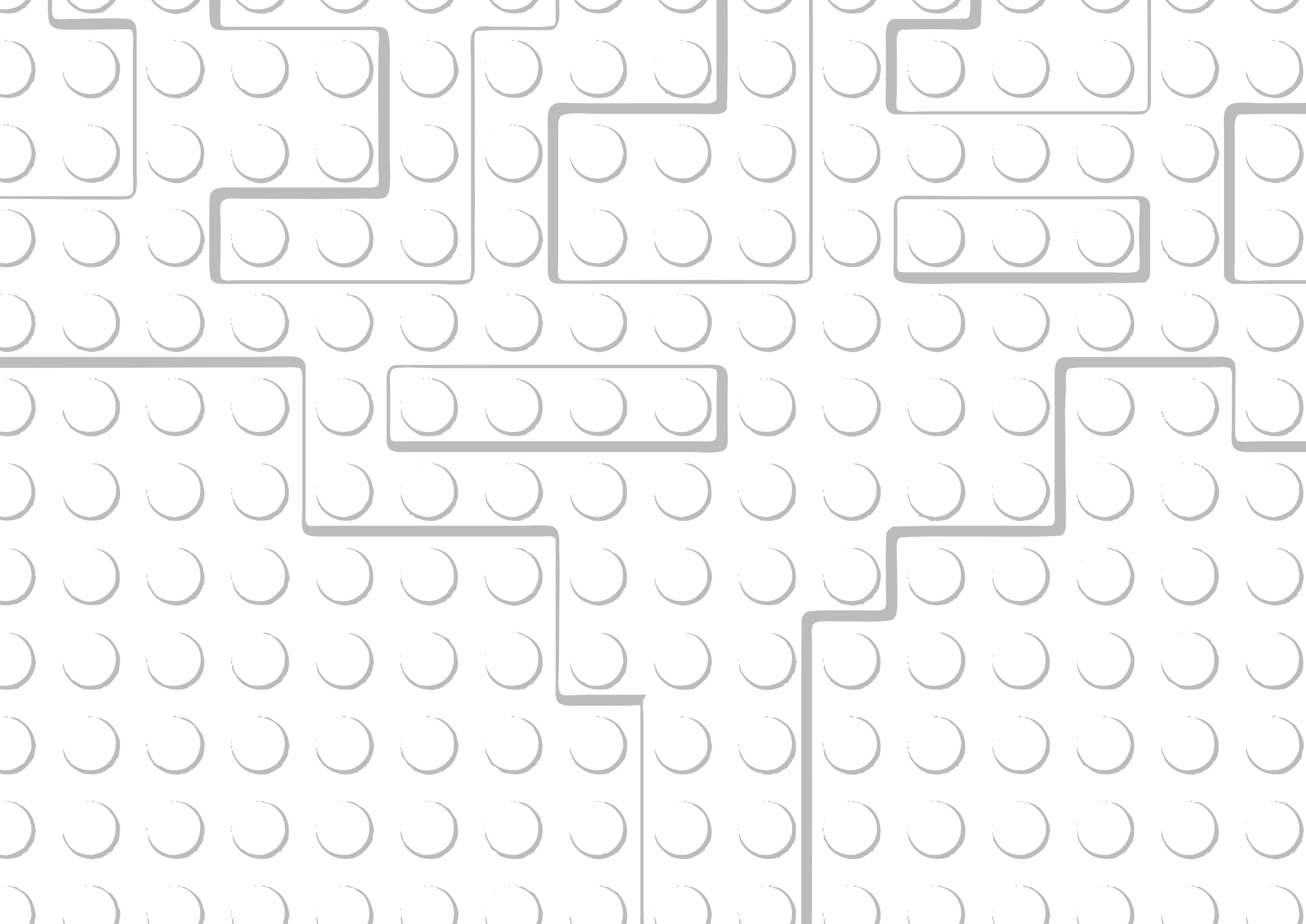


VARIANTS OF THE MODULAR SYSTEM WITHOUT COLUMN _ VARIANTY MODULÁRNÍHO SYTÉMU BEZ SLOUPKU
VARIANTEN DES MODULAREN SYSTEMS OHNE SÄULE _ WARIANTY SYSTEMU MODUŁOWEGO BEZ KOLUMNY



VARIANTS OF THE MODULAR SYSTEM WITH COLUMNS _ VARIANTY MODULÁRNÍHO SYTÉMU SE SLOUPKEM
VARIANTEN DES MODULAREN SYSTEMS MIT SÄULEN _ WARIANTY MODUŁOWEGO SYSTEMU Z KOLUMNAMI



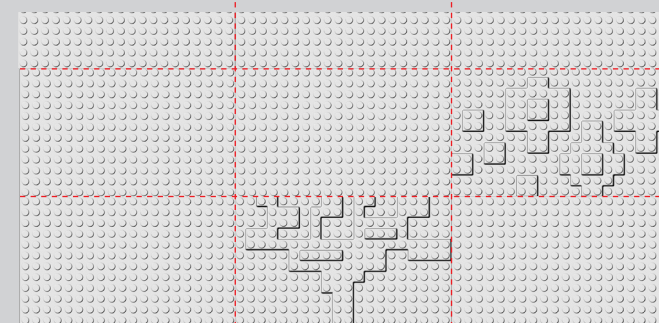


BENE[®]

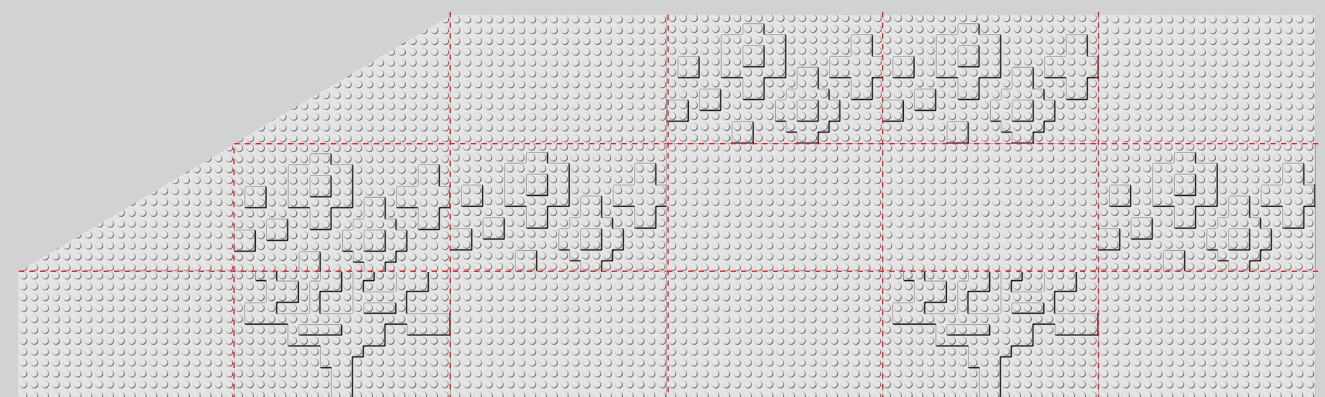


noise barriers _ protihlukové stěny _ Lärmschutzwände _ ekrany akustyczne

EXAMPLES OF ASSIGNING MODULAR WALLS ON SIZE 7500 X 3000 _ PŘÍKLADY OSAZENÍ MODULÁRNÍ STĚNY O VELIKOSTI 7500 X 3000
BEISPIELE FÜR ZUORDNUNG MODULAR WALLS ON SIZE 7500 X 3000 _ PRZYKŁADY PRZYPISYWANIE MODULAR ŚCIAN OD WIELKOŚCI 7500 X 3000

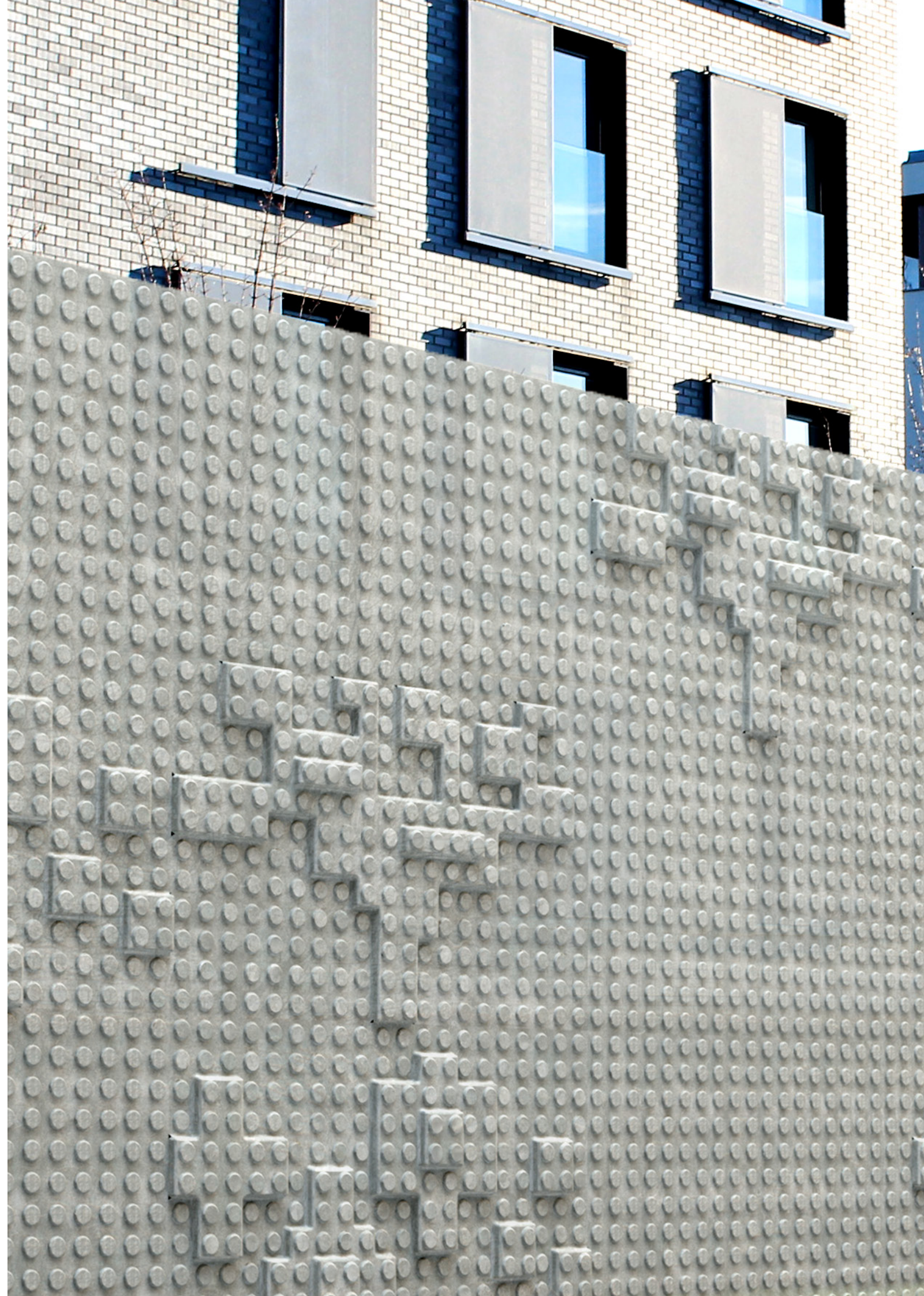


EXAMPLES OF ASSIGNING MODULAR WALLS FIELD _ PŘÍKLADY OSAZENÍ MODULÁRNÍ STĚNY V TERÉNU
BEISPIELE FÜR ZUORDNUNG MODULAR WALLS FELD _ PRZYKŁADY PRZYPISYWANIA MODULAR ŚCIAN DZIEDZINIE

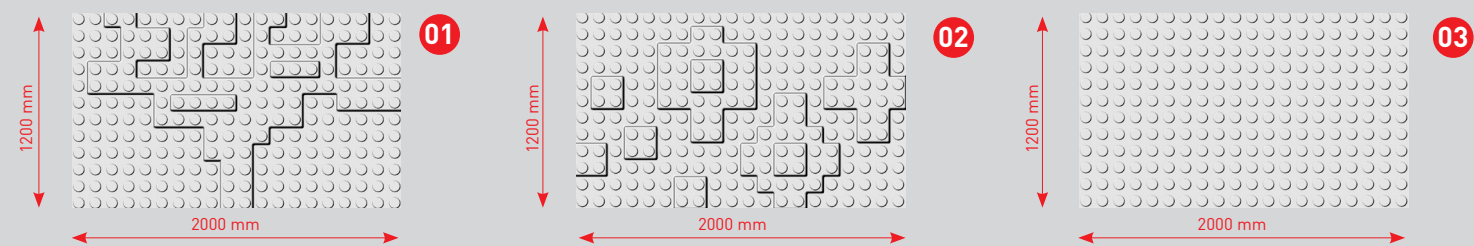


PŘÍKLADY BAREVNÝCH VARIANT STĚN _ EXAMPLES OF COLOR VARIATIONS WALLS

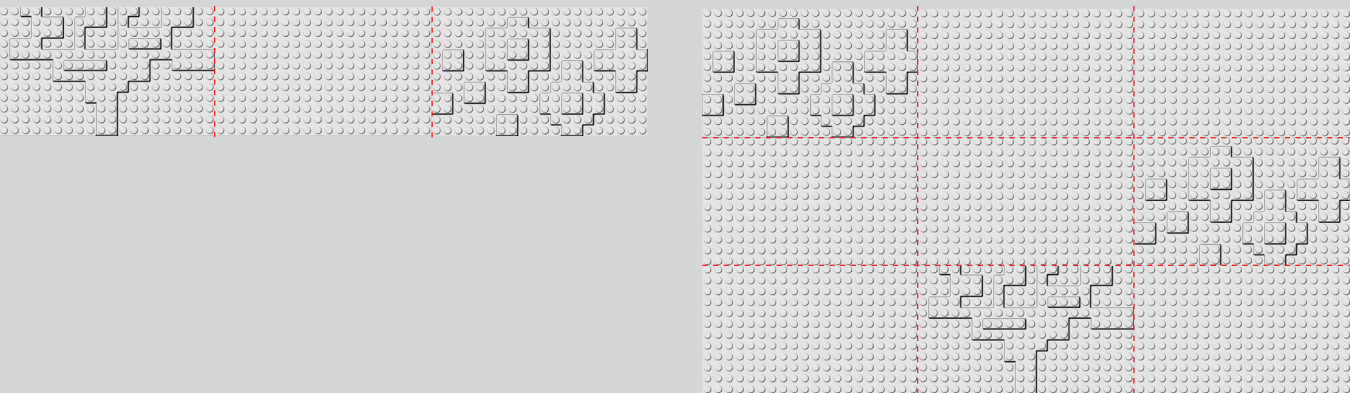
BEISPIELE FÜR FARBVARIATIONEN WÄNDE _ PRZYKŁADY WARIANTACH KOLORYSTYCZNYCH ŚCIAN



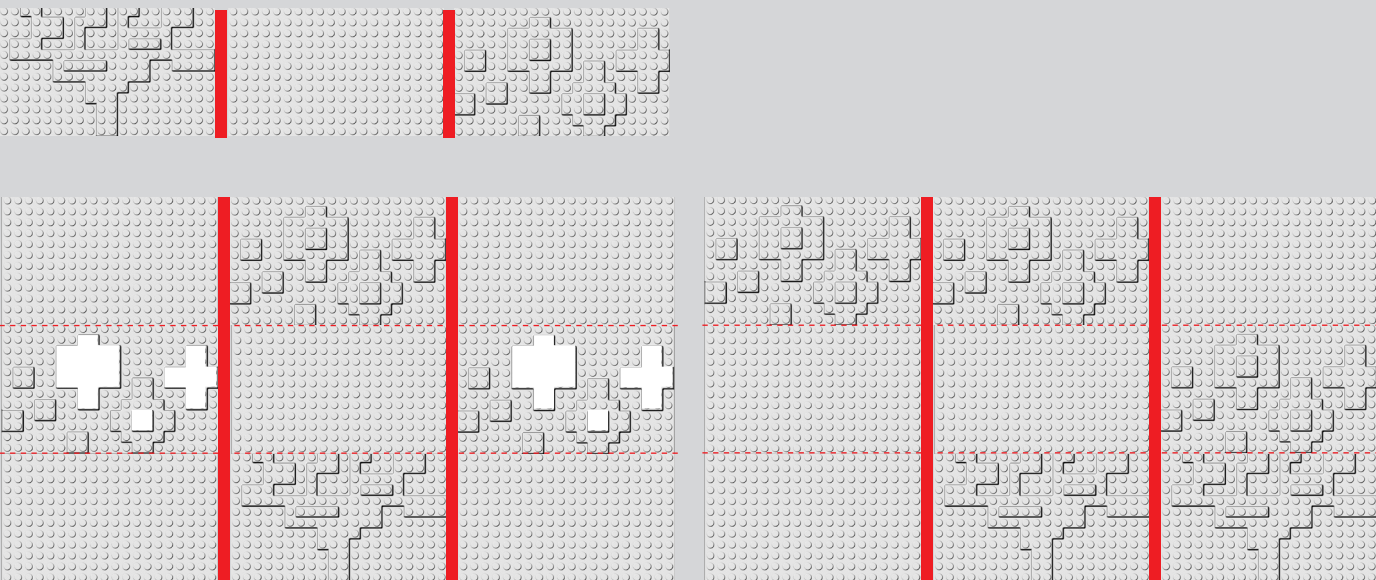
BENE



VARIANTS OF THE MODULAR SYSTEM WITHOUT COLUMN _ VARIANTY MODULÁRNÍHO SYTÉMU BEZ SLOUPKU
VARIANTEN DES MODULAREN SYSTEMS OHNE SÄULE _ WARIANTY SYSTEMU MODUŁOWEGO BEZ KOLUMNY



VARIANTS OF THE MODULAR SYSTEM WITH COLUMNS _ VARIANTY MODULÁRNÍHO SYTÉMU SE SLOUPKEM
VARIANTEN DES MODULAREN SYSTEMS MIT SÄULEN _ WARIANTY MODUŁOWEGO SYSTEMU Z KOLUMNAMI



TECHNICKÉ ÚDAJE

01

PREFABRIKOVANÝ AKUSTICKÝ DÍLEC LIADUR

Dvouvrstvé betonové dílce skládající se z neprůzvučné desky, která zároveň plní statickou funkci a z absorpční vrstvy z profilovaného, mezerovitého Liaporbetonu. Obě vrstvy tvoří monolitický celek.

a) Betonová deska

- tl.: min. 11 cm
- plošná hmotnost: min. 270 kg/m²
- beton: C 30/37 XF4

b) Absorpční vrstva

- mezerovitý lehký beton z kameniva Liapor LC 2 (750 kg/m³)

ROZMĚRY

Jednotlivé dílce lze variabilně upravovat, max. délka 6 m, max. výška 3,4 m.

TVAROVÉ ŘEŠENÍ POVRCHŮ

Povrchy absorpční vrstvy (pohledové) jsou vytvářeny v gumových matricích, popř. dřevěných formách, což umožňuje široký výběr tvarů. Zadní strana dílců může být rovněž povrchově upravena dle požadavků.

BAREVNÉ ŘEŠENÍ

Používají se barvy od firmy Bayer, kterými se probarvuje betonová směs. Dílce je možno probarvovat plně tloušťce, nebo pouze, pohledovou absorpční vrstvou. Doporučené odstíny: přírodní šedá, žlutá, červená, hnědá (lze i jiné odstíny). Možné je rovněž provedení dodatečného nástřiku speciálními nátěrovými hmotami v libovolném odstínu RAL.

02

SLOUPEK

a) Prefabrikovaný

- Beton: min. C 30/37 XF4
- Délka: 200 – 650 cm
- Povrchová úprava: možno provést barevný nátěr

b) Ocelový

- Typ HEA, HEB 160 – 240
- Délka: 150 – 1 200 cm
- Povrchová ochrana: PKO dle TKP kap.19 MD ČR

03

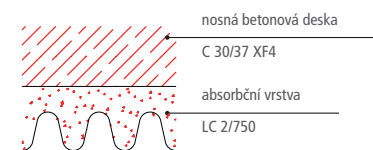
ZÁKLADY

a) Vrtané železobetonové piloty

b) Prefabrikované patky

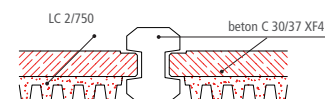
- Beton: min. C 30/37 XF4

DETAIL POVRCHU

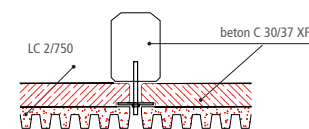


DETAIL OSAZENÍ

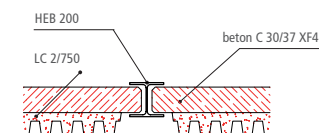
BETONOVÝ SLOUPEK



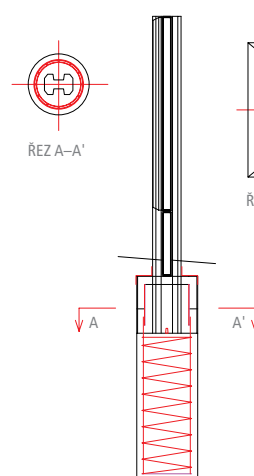
PŘEDSAZENÍ PŘED BETONOVÝ SLOUPEK



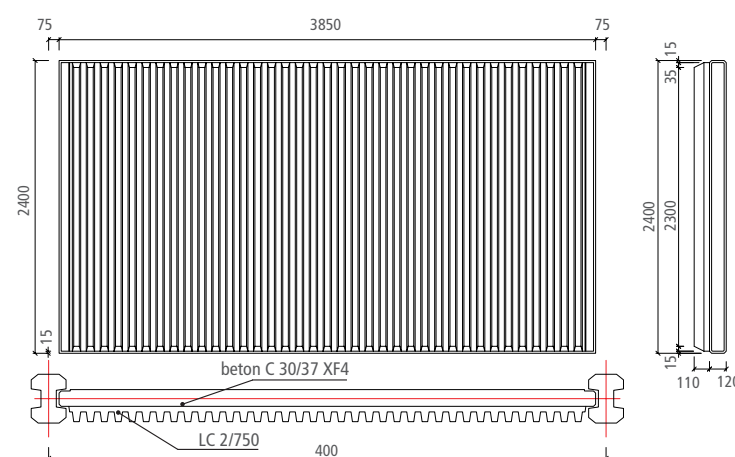
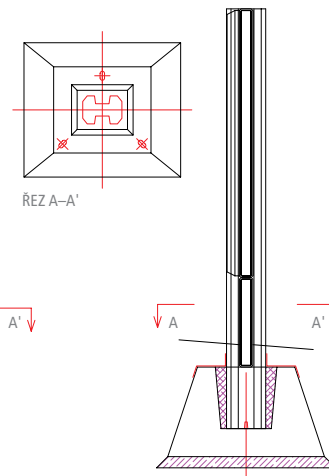
OCELOVÝ SLOUPEK



VZOROVÉ UKOTVENÍ SLOUPKU DO PILOT



VZOROVÉ UKOTVENÍ SLOUPKU DO ŽELEZOBETONOVÝCH PATEK



NEZFORMUJETE-LI VĚDOMĚ PROSTOR KOLEM SEBE, ZAČNE ON FORMOVAT VÁS

ALDOUS HUXLEY

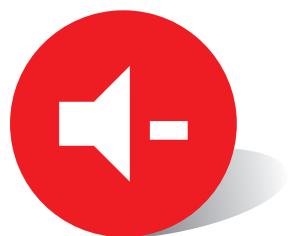
VÝHODY⁺

Systém protihlukových stěn Liadur dodávaných firmou Liadur s.r.o. nabízí vysoce účinnou ochranu před nepříznivými účinky hluku stále rostoucího zejména dopravního zatížení.

Z hlediska vzduchové neprůzvučnosti spadají protihlukové dílce Liadur do kategorie B3 (DLR > 24 dB), z hlediska zvukové pohltivosti do kategorie A3 (DL_α > 8 dB) a A4 (DL_α > 11 dB). (členění dle TP104 MD ČR).

Systém protihlukových stěn Liadur umožňuje nejen vysokou akustickou účinnost, ale díky svému konstrukčnímu řešení i snadnou montáž, minimální požadavky na údržbu a širokou variabilitu architektonického řešení.

Na kompletní výrobek je záruka 5 let, garantovaná životnost 30 let.



VYNIKAJÍCÍ AKUSTICKÉ PARAMETRY

Zvuková absorpce DL_α až 16 dB (dle typu), vysoká neprůzvučnost DLR = 45dB. Vynikající statické parametry pro zatížení od větru, odklizeného sněhu atd.



MOŽNOST RŮZNÝCH DESIGNOVÝCH ŘEŠENÍ

navrhovaných protihlukových stěn, jednak designů povrchů absorpční vrstvy, tak i tvarů celých panelů



DLOUHÁ ŽIVOTNOST

daná použitím odolných betonů, odolnost proti povětrnostním podmínkám a UV záření



ŽIVOTNÍ PROSTŘEDÍ

snadná recyklovatelnost, použití pouze přírodních materiálů bez dalších příměsí, impregnací, spojovacích materiálů apod.



BEZÚDRŽBOVÝ PROVOZ

samočistící schopnost přírodním deštěm



VYNIKAJÍCÍ STATICKÉ PARAMETRY

Vynikající statické parametry pro zatížení od větru, odklizeného sněhu atd.